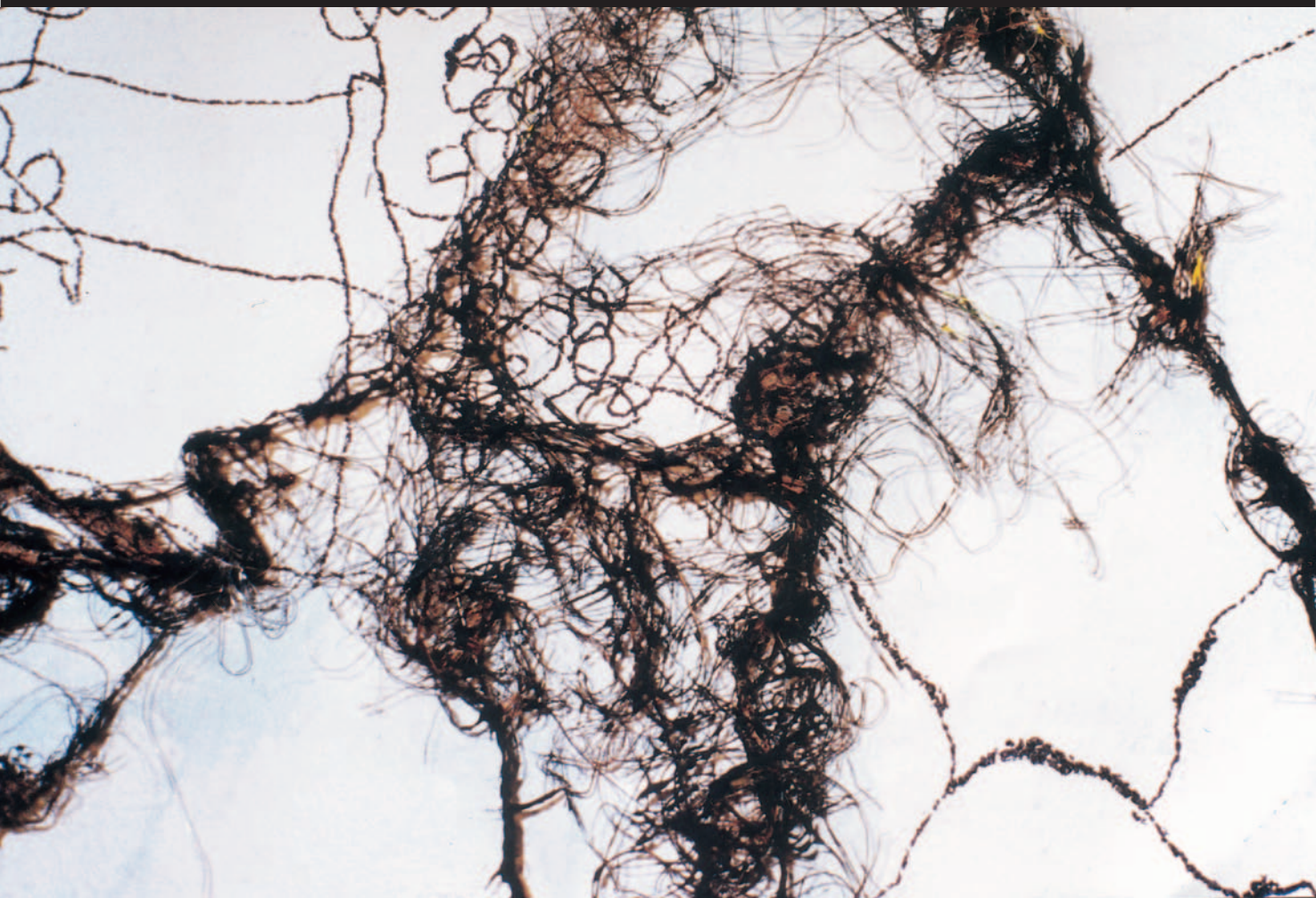


La red, estructura viviente, forma tejidos, la hay en la sangre. Y es metáfora de transmisión, transmite la participación, anuda estos hilos de la simpatía y del sentir. No transmite órdenes sino impulsos, vibraciones sutiles, una inspiración”.

*María Zambrano. Destino y Delirio*



**Inauguración: Miércoles 12 de Diciembre 2007, a las 20:00 h.**

Horario: Martes-sábado, 17:00-21:00 h.

Doctor Fourquet, 5 - 28012 Madrid

Tel./Fax: 91 528 77 83

info\_cruce@yahoo.es

**CRUCE**

arte y  
pensamiento  
contemporáneo



# ARMELLE STÉPHANT

[www.astephant.com](http://www.astephant.com)  
[genegell@gmail.com](mailto:genegell@gmail.com)



K  
E  
V  
N  
I  
G

Una instalación de Hilos y redes

CRUCE

arte y  
pensamiento  
contemporáneo



12.12 2007 / 12.01 2008